

# 8

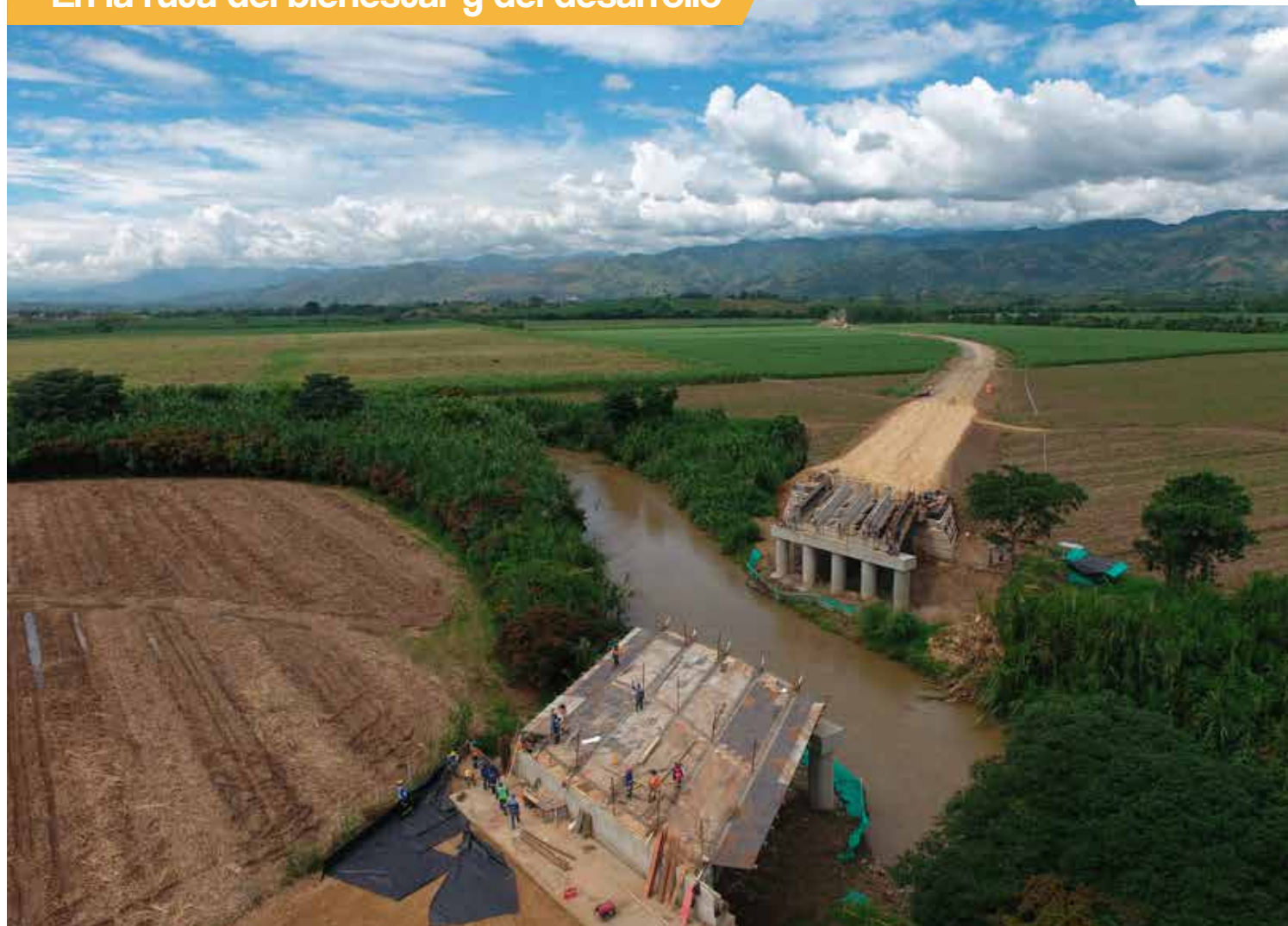
Edición

Boletín Trimestral DIC 2016

# Unidos por el crecimiento de nuestra región

En la ruta del bienestar y del desarrollo

Unidad Funcional 1  
Río Totuí



Síguenos en: [concesionpacificotres](#) [pacificotres](#)

[www.pacificotres.com](http://www.pacificotres.com) [contactenos@pacificotres.com](mailto:contactenos@pacificotres.com)

Nuestros socios:



Líneas de atención: 01 8000 423 780 - 321 973 8470





# EDITORIAL

Hacer parte de uno de los proyectos de infraestructura más importantes del país, es algo que nos llena de orgullo y satisfacción, estamos trabajando a toda marcha para cumplir con cada uno de los retos y propósitos que como Concesión tenemos, saber que estamos con la ejecución de nuestro proyecto construyendo país, es realmente valioso para cada una de las personas que hacemos parte de la Concesión Pacífico Tres.

El 2016 ha sido un año muy interesante para nuestra Concesión, un año de trabajo intenso y comprometido. El año en curso estuvo marcado por muchos hitos internos y externos trascendentales, quisiera resaltar algunos de ellos:

Dimos inicio a la construcción de obras en las diferentes Unidades Funcionales, se dio el proceso del cierre de la financiación del proyecto, siendo la primera Concesión en el país en obtenerla (este proceso fue premiado por innovador por Latin Finance como la mejor financiación de vías y mejor financiación de infraestructura de Los Andes), así mismo, la publicación P3 Bulletin (únicas publicaciones dedicadas a las asociaciones público – privadas – APP) otorgó a la Agencia Nacional de Infraestructura (ANI), el premio de plata al considerar que esta Concesión es el mejor proyecto de autopista en el país.

Paralelamente a estos logros y hechos representativos los cuales son de cada uno de los Colaboradores que

hacen parte de nuestra Concesión y por supuesto de nuestros socios, nos seguimos consolidando como empresa y seguimos trabajando de la mano de todos nuestros grupos de interés de una manera abierta y transparente.

A nivel interno, podemos resaltar la consolidación de nuestro Sistema de Gestión Integral el cual está conformado por los Sistemas de Gestión de Seguridad y Salud en el Trabajo, Ambiental y Calidad, igualmente quiero resaltar la estructuración de nuestro primer Informe de Sostenibilidad con metodología GRI 4, el cual publicaremos en el primer trimestre de 2017, este informe da cuenta de nuestra gestión en el ámbito económico, social y ambiental y será conocido por todos nuestros grupos de interés a través de un plan de comunicación que pondremos en marcha.

En nuestro boletín En La Senda, queremos contarles en detalle qué avances hemos tenido en nuestras obras, cómo estamos desarrollando nuestra gestión ambiental, los servicios gratuitos que estamos prestando en el corredor vial, los avances en el frente de operación y mantenimiento y otros artículos del total interés para todos.

De otro lado, quiero comunicarles una información que es muy importante y se trata de la forma en cómo trabajaremos en la vía en navidad y final de año, con el fin de garantizarle a los viajeros una mejor movilidad, los trabajos en la vía desde el 22 de diciembre y hasta la primera semana de enero disminuirán.

Quiero para terminar enviarles un saludo muy especial de navidad y fin de año, que esta época la disfruten en compañía de sus familias y sus seres queridos y recuerden siempre conducir con mucha precaución.

**BRUNO SEIDEL ARANGO**

**Gerente General**  
Concesión Pacífico Tres





# TU SEGURIDAD EN LA VÍA

**¡Nuestra prioridad!**

**Terminales de Transporte de Manizales y Pereira / Barrio El Jardín – La Virginia**

**El Cairo – Belalcázar / El Playón – Riosucio**

**Vereda Colombia – Kilómetro 41 / IRRA**

**Lugares a los que llegamos  
con la campaña de  
seguridad vial**

Con una masiva campaña lúdica, tomamos a los terminales de transporte, plantones y zonas de pits, la Concesión Pacífico Tres se tomó durante una semana las vías, sitios de concurrencia peatonal y comunidades aledañas al proyecto para sensibilizar a personas de todas las edades sobre la importancia de conocer las obras que se adelantan en las vías y así desarrollar la octava campaña de seguridad vial que se realiza para reducir los índices de accidentalidad.

Llegamos a más de 5 mil personas entre niños, adolescentes, padres de familia de los sectores más cercanos a las obras, conductores de vehículos de servicio público, particular y motocicletas y les dimos a conocer qué hace nuestra Concesión, los trabajos que desarrolla para beneficio de la región, socializamos los cierres viales y fomentamos el respeto por la seguridad vial y por los trabajadores y controladores viales, que laboran para prestar un mejor servicio minimizando los riesgos de accidentes.

## **Zona de Pits Pacífico Tres**

Las “zonas de pits” se tomaron nuestras vías y aprovechando los cierres, limpiamos parabrisas, calibramos llantas y le recordamos a los conductores la importancia de respetar las señales de tránsito y manejar con paciencia y precaución.



Estamos en proceso de construcción y contamos con maquinaria en la vía, por eso es fundamental que los padres de familia estén atentos a las salidas de sus hijos y eviten enviarlos solos a las vías y a los centros educativos.

**La Concesión aconseja...**

**YO TAMBIÉN SOY PARTE DE LA SEGURIDAD VIAL**



# ASÍ AVANZAN NUESTRAS OBRAS ¡A TODA MARCHA!

Tras un año del inicio de la construcción de las obras, objeto de la Concesión Pacífico Tres, así avanzan cada una de las Unidades Funcionales finalizando el año 2016.

## Unidad Funcional 1

En la vía La Virginia – Asia se desarrolla el mejoramiento mediante la ampliación de las bermas y el cambio y construcción de obras hidráulicas, además se realizan cortes de taludes para el mejoramiento del alineamiento y ampliación de algunos puentes menores.

**Porcentaje de avance: 7%**

Paralelamente se construye la Variante La Virginia, la cual es una vía totalmente nueva. Allí se ejecutó la explanación y se construyen tres (3) puentes nuevos: uno sobre el Río Risaralda, otro sobre el Río Totui y el Puente Trompeta que conecta esta vía con la existente hacia Viterbo.

Adicionalmente se construyeron las obras hidráulicas allí planteadas.

**Porcentaje de avance: 47%**



ANTES RÍO TOTUI



AHORA RÍO TOTUI



PUENTE TROMPETA



VARIANTE LA VIRGINIA

**AVANCE DE OBRA**



En el mes de junio se dio inicio a las obras correspondientes al tramo comprendido entre Asia - Alejandría, que contemplan la intervención de 24 kilómetros de construcción de vía nueva, en las que se destaca el proceso de excavación y movimiento de tierras en una longitud de 1.5 kilómetros, adicionalmente se encuentran en proceso actividades preliminares como: tala de árboles, cercas, campamento, replanteo topográfico, reubicación de redes, adecuación y conformación de zonas de depósito de materiales provenientes de las excavaciones.



## Unidad Funcional 2



## RECTIFICACIÓN DE CURVA

## Unidad Funcional 3.1

En el mes de mayo se dio inicio a las obras correspondientes al tramo que comprende el sector Tres Puertas - Irra, las cuales contemplan la intervención de 24 kilómetros de mejoramiento de calzada existente.

Entre las labores realizadas se encuentran excavación y movimiento de tierras; ejecución de obras hidráulicas (alcantarillas transversales y box culvert); estructuras de contención (muros) y estabilización de taludes; explanación en los sitios conocidos como Leticia, Cabras y El Cuervo; construcción de cunetas; protección de taludes con manto e hidrosiembra; prospección, monitoreo y rescates arqueológicos, corte de taludes para rectificación de curvas; ampliación y construcción de transversales, entre otros.

**Porcentaje de avance: 13%**

## Unidad Funcional 3.2

Esta Unidad que inició labores en el mes de agosto, adelanta trabajos de prospección y monitoreo arqueológico, adecuaciones de zonas de depósitos de materiales, corte de taludes para rectificación de curvas y excavaciones para construcción de puentes, entre los sectores de Tres Puertas - La Manuela, siendo el único sector que tendrá doble calzada en toda su longitud (7 kilómetros).

# PRÓXIMO A INICIAR CONSTRUCCIÓN



## Unidad Funcional 4



En el sector entre Irra - La Felisa al igual que en las demás Unidades Funcionales del corredor vial, se adelantan labores de explanación y la construcción de muros de contención. Esta obra inició a mediados del mes de octubre.

# COMPENSAMOS EL MEDIO AMBIENTE

## CON ÁRBOLES QUE EMEBELLECEN Y OXIGENAN NUESTRA REGIÓN

Durante el mes de octubre la Concesión Pacífico Tres llevó a cabo la siembra de 12 árboles de la especie Saman (en otras regiones se conoce también como Campano), un árbol muy representativo de la región dado su gran porte y su utilidad en las fincas como sombrío para el ganado, además de su uso como abono para los suelos... estas especies fueron sembradas en los potreros de una finca ganadera ubicada en el sector de influencia, que posee superficies planas con mucho espacio y luz, lo que permitirá que los Samanes alcancen su mayor tamaño y puedan exhibir su belleza.

Pero nuestra obligación no termina allí, para que estas especies puedan cumplir su importante papel a futuro, la Concesión cuidará de ellos por un periodo de tres (3) años, tiempo en el que tendrán el tamaño y el vigor suficiente para convertirse en unos enormes árboles.



### Nuestro compromiso ambiental

La Concesión Pacífico Tres en el desarrollo de la obra hace uso de los recursos naturales y uno de estos componentes corresponde a la flora, con el fin de cumplir con los objetivos del contrato de construcción, mejoramiento y rehabilitación de la vía.

Para cada uno de los permisos ambientales obtenidos por la Concesión, se presentó un estudio elaborado por profesionales en cada uno de los componentes; estos documentos plasman el estado del ecosistema sin la intervención de la obra, por lo que la autoridad ambiental al verificar que dicho estudio cumple con todos los requisitos de Ley y que corresponde a la realidad, emite permisos que nos permiten intervenir en este caso en particular, los árboles que se encuentran apostados a los lados de la vía, sin embargo estos permisos no vienen solo con la posibilidad de talar, también traen consigo obligaciones, una de las más importantes es la de la REFORESTACIÓN.

### Sobre la compensación forestal

Esta obligación ambiental adquirida por la Concesión con la Corporación Autónoma Regional de Caldas CORPOCALDAS surge del permiso para intervenir dos (2) árboles ubicados en un predio denominado El Bosque "Resolución 055 del 17 de marzo de 2017", cabe hacer claridad que los árboles del Bosque no han sido talados, pero de igual manera, la Concesión como parte de su compromiso ambiental cumplió con la compensación forestal, que se convierte en el primer paso para la siembra de muchísimos mas árboles, que en un futuro no muy lejano harán parte de las riberas de los ríos, parques naturales y zonas estratégicas ambientales para la región.

### EL DATO

El Saman es una semilla forestal maderable muy apreciada por su color marrón chocolate. Usada comúnmente para producción maderable, elaboración de muebles, gabinetes, pisos, tabilla moldurada, chapas decorativas, etc. Este árbol alcanza un crecimiento de hasta 30 metros de altura.





# Te estamos buscando...

## ¿Qué esperas para trabajar con nosotros?

### ¿Sabías que en la Concesión Pacífico Tres nos encontramos en el proceso de recepción de hojas de vida?

Así es, actualmente nuestra Concesión dispone de cinco (5) oficinas de Atención al Usuario ubicadas a lo largo del corredor vial, donde tú y la comunidad pueden acercarse y llevar su hoja de vida para realizar el proceso de inscripción en la base de datos que es suministrada a los constructores que adelantan labores con el proyecto (MECO, CONDOR Y MHC).

### ¿Dónde encuentras las oficinas de Atención al Usuario?

Estas oficinas se encuentran ubicadas en los siguientes puntos:

- **Unidad Funcional 1** - Estación de Servicio La Variante (La Virginia).
- **Unidad Funcional 2** - Sector El Palo (vereda El Palo vía Risaralda - Caldas).
- **Unidad Funcional 3** - Sector Km 41 (La Manuela - Tres Puertas - Irra).
- **Unidad Funcional 4** - Contigua a la Estación Típica (vereda El Playón - Riosucio).
- **Unidad Funcional 5** - Municipio Valparaíso (Vereda La Herradura).

### ¿Qué debe contener la hoja de vida?

Todos los datos personales y anexar el certificado de vecindad y fotocopia de la cédula de ciudadanía.

Ojo:

El certificado de vecindad es importante dado que este es un documento que garantiza que la contratación de Mano de Obra No Calificada (M.O.N.C) y en algunas excepciones Mano de Obra Calificada (M.O.C) sea del Área de Influencia Directa del proyecto (A.I.D), es decir, en la zona en la que desarrolla labores constructivas la Concesión Pacífico Tres, lo cual contribuye al mejoramiento de la calidad de vida de los habitantes que residen cerca de la obra.



Pacífico Tres

en la ruta del desarrollo y el bienestar.

Con uno de los proyectos de infraestructura más grandes del país, llega también la oportunidad de vincularse laboralmente y hacer parte de una de las empresas que trae consigo bienestar y desarrollo para sus habitantes, por eso...

TRABAJO SEGURO

#### Importante:

En este momento requerimos mano de obra no calificada:

- Controladores viales
- Obreros

#### Recuerda:

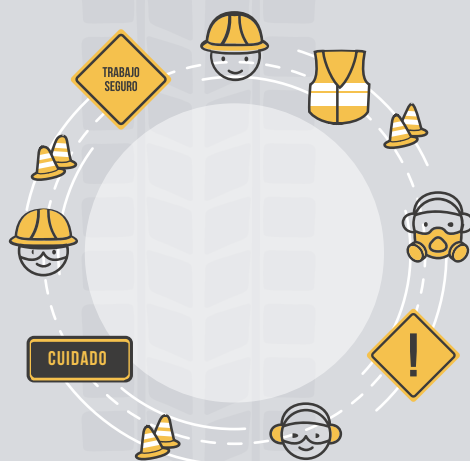
Los únicos medios establecidos para la inscripción de las hojas de vida son las oficinas de Atención al Usuario, el correo [contactenos@pacificotres.com](mailto:contactenos@pacificotres.com) y la oficina principal en la ciudad de Manizales.

# SEGURIDAD en la vía

Preservamos el buen estado del corredor vial y ofrecemos servicios gratuitos para garantizar la seguridad en la vía.

Con miras a preservar en óptimas condiciones el corredor vial, garantizar una movilidad adecuada los siete días a la semana y las 24 horas al día, el área de Operación y Mantenimiento de la Concesión Pacífico Tres realiza el siguiente balance de los trabajos adelantados en la vía en el periodo comprendido entre noviembre de 2014 y octubre de 2016.

- **Derrumbes:** removido 41.278 m<sup>3</sup> de material.
- **Demarcaciones mediante líneas central a amarilla y laterales blancas:** 559.535 metros. lineales.
- **Pintura de resaltos, zonas escolares y cebras:** instalado 11.345 m<sup>2</sup>.
- **Señales verticales nuevas en los tramos viales:** instalado en total 885 unidades.
- **Parcheo mecanizado en la vía:** ejecutado 1.218 m<sup>3</sup>.
- **Rocería:** 1.155 hectáreas.



## Conoce las tarifas de peajes en la vía de la concesión

- Al recorrer la vía a cargo de la Concesión Pacífico Tres, los usuarios de la vía encontrarán los peajes de Acapulco y Supía con la misma tarifa, recuerda tener efectivo disponible para evitar trancones en las estaciones.
- Estas Tarifas corresponden al año 2016 y pueden variar según disposición del Ministerio de Transporte.

CATEGORÍA	TARIFAS PEAJES 2016
I	\$ 7.300
II	\$ 7.900
III	\$ 16.900
IV	\$ 21.500
V	\$ 24.200





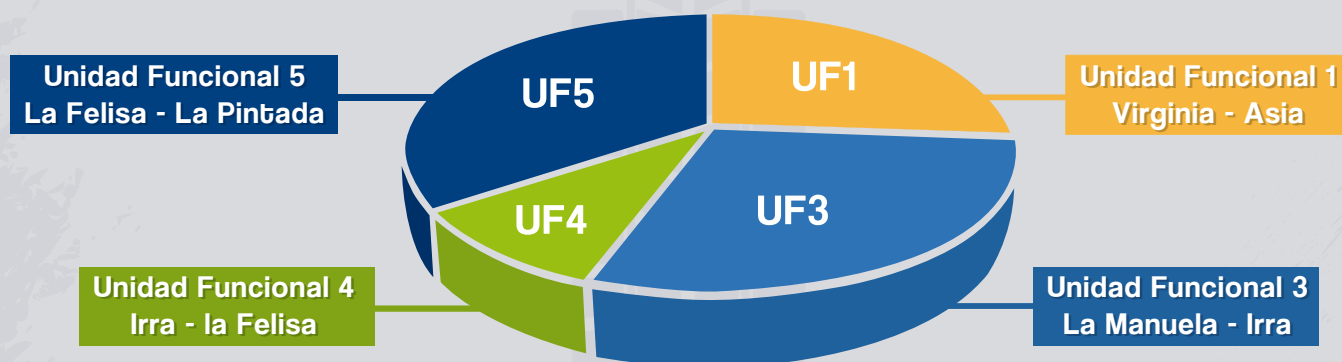
Total de atenciones brindadas por Unidad Funcional 7.107



Total atenciones por Unidad Funcional	Acumulado
Unidad Funcional 1: Virginia - Asia	1.872
Unidad Funcional 3: La Manuela - Irra	2.073
Unidad Funcional 4: Irra - la Felisa	698
Unidad Funcional 5: La Felisa - La Pintada	2.564
Total	7.107



Total accidentes por Unidad Funcional 1.291



Total accidentes por Unidad Funcional	Acumulado
Unidad Funcional 1: Virginia - Asia	252
Unidad Funcional 3: La Manuela - Irra	335
Unidad Funcional 4: Irra - la Felisa	118
Unidad Funcional 5: La Felisa - La Pintada	586
Total	1.291



# RIOSUCIO

## RIOSUCIO ENTRE LA HISTORIA, EL CARNAVAL Y EL DIABLO

A las cero horas del primer viernes de cada año impar, se da inicio a una de las fiestas más tradicionales de América Latina: “El Carnaval de Riosucio”, cuya importancia ha impactado la vida no solo de los habitantes de su municipio, sino también de los municipios aledaños con trascendencia en el ámbito nacional e internacional, pues fue declarado Patrimonio Cultural de la Nación en el año 2006 y mediante Resolución No. 1658 de 2011 del Ministerio de Cultura, fue incluido en la Lista Representativa de Patrimonio Cultural Inmaterial del ámbito nacional.

### Así surge la tradicional fiesta

En el año 1847 termina una época de disputas y encuentros entre parroquias y pobladores y nace una fiesta que unifica desde entonces a todo un municipio bajo el nombre de Riosucio, hoy uno de los sitios más grandes del departamento de Caldas, único pueblo colombiano con dos iglesias centrales en sus respectivos parques.

Riosucio no se concibe sin su carnaval, por eso, gran parte de la dinámica social del municipio se basa en la realización del mismo, el cual moviliza no solo a sus habitantes, sino también a visitantes de todos los lugares del país e incluso del mundo, convirtiéndose en un evento de gran magnitud de masas; evento que enseña desde temprana edad a grandes y pequeños que el Carnaval no es sólo la máscara, los cachos y la cola, es una muestra de unión, fraternidad y simbiosis para compartir con familia y amigos.

### Más de 100 años de Carnaval...

Su reconocimiento solo es posible a la vasta tradición que por más de 100 años, ha acompañado esta celebración, cuya realización está ligada a la identidad cultural de la colectividad, al modo de vida de su gente, al sentir y quehacer del municipio. El Carnaval de Riosucio es la máxima expresión de ingenio, creatividad y tradición del pueblo riosuceño y es esperado con anhelo cada dos (2) años.

### Carnaval con diablo a bordo

“El Carnaval de Riosucio” cuya figura central es el Diablo del Carnaval, no es un diablo religioso, ni tampoco es una fiesta anticristiana. El Carnaval no toca la religiosidad de los hombres, es un estado anímico heredado de la tradición cultural aborígen y de la mezcla de culturas y razas que vivió la parte occidental de lo que hoy se llama Caldas.

El Diablo es un espíritu inspirador de muchas cosas como la preparación de los oídos para la música y el cuerpo para la danza, es quién inspira a los escritores y poetas para fabricar los versos y canciones, un espíritu bueno de la tradición y custodio simbólico de la fiesta.

Así que si no sabe qué hacer a comienzo de año. Uno de los mejores planes se encuentra en Riosucio, un pueblo enmarcado por la raza, la fiesta, el calor de su gente y por supuesto del **Mejor Carnaval**.

¡UN carnaval  
NATURALMENTE  
vibrante!



En las fiestas de fin de año

*todos  
te esperan  
en casa*

**Cambia el licor por amor y conduce con precaución.**

Un mensaje de



**CONCESIÓN  
PACÍFICO TRES**

 **VICEPRESIDENCIA**

 **MINTRANSPORTE**

 **ANI** Agencia Nacional de Infraestructura

 **UCLADO** SUPERTRANSPORTE

 **CONCESIÓN  
PACÍFICO TRES**

 **TODOS POR UN  
NUEVO PAÍS**  
PAZ EQUIDAD EDUCACIÓN



# ¡CONOCE y haz uso DE NUESTROS servicios gratuitos en la vía!



OFICINAS DE ATENCIÓN AL USUARIO



AMBULANCIA



CARRO TALLER



GRÚA

Solicítalos a las líneas de atención

01 8000 423 780 - 321 973 84 70

Página Web

[www.pacificotres.com](http://www.pacificotres.com)

Correo Electrónico

[contactenos@pacificotres.com](mailto:contactenos@pacificotres.com)

## Oficinas de atención al usuario fijas

### LA VIRGINIA



Unidad Funcional 1

Ubicación: Estación de Servicio  
La Variante

### VEREDA EL PALO - VÍA A RISARALDA



Unidad Funcional 2

San José - Risaralda - Belalcázar - Anserma  
y zonas aledañas.  
Ubicación: Risaralda

### LA MANUELA - TRES PUERTAS - IRRÁ



Unidad Funcional 3

Ubicación: Sector Km. 41

## Oficinas de atención al usuario móviles

### VEREDA EL PLAYÓN - RIOSUCIO



Unidad Funcional 4

Irra - La Felisa  
Ubicación: Contiguo al restaurante  
La Estación Típica

### VEREDA LA HERRADURA



Unidad Funcional 5

Ubicación: Municipio de Valparaiso