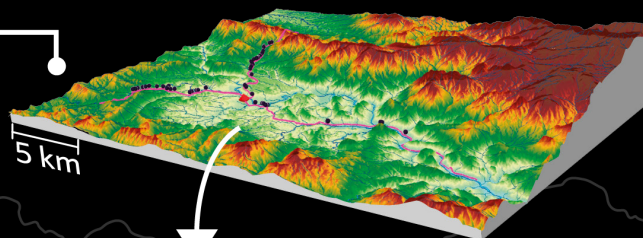


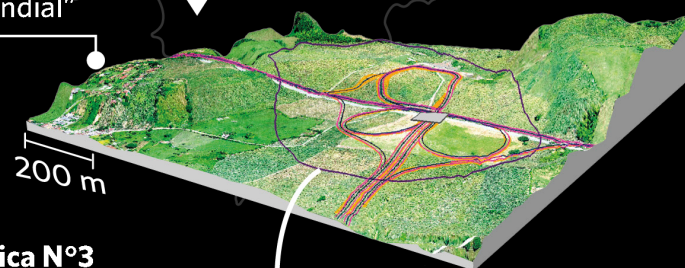
La Arqueología

en los proyectos de infraestructura:
el caso Pacífico Tres

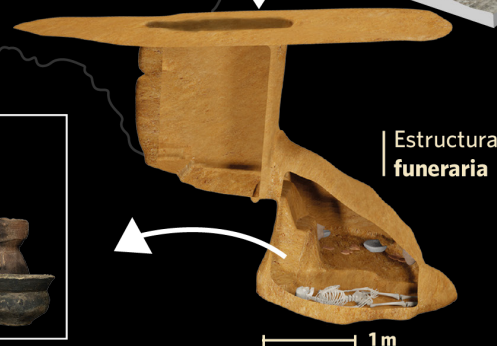
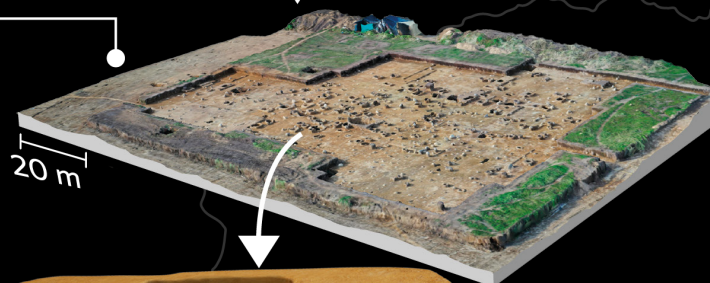
**Trazado del proyecto
y sitios arqueológicos**



**Interconexión Tesalia
"sitio arqueológico El Indial"**



**Excavación arqueológica N°3
en el sitio El Indial**





■ Editorial

Estimado lector:

Cuando usted recorre las vías de la Concesión Pacífico Tres, seguramente lo último que imaginaría es que bajo las imponentes estructuras de concreto, hierro y acero, se esconde una inmensa riqueza cultural, ancestral y arqueológica encontrada en proyectos de infraestructura como éste.

Antes de ver la llegada de maquinaria amarilla, materiales y personal de obra, seguramente ya se han realizado rigurosas prospecciones, muestreos y excavaciones arqueológicas detalladas que permiten detectar, registrar y rescatar numerosos hallazgos de patrimonio cultural y arqueológico en sus contextos originales. En el caso de la Concesión Pacífico Tres, estas evidencias deben ser custodiadas, trasladadas al laboratorio arqueológico de la concesión, donde se analizan para elaborar los informes que darán cuenta de la investigación realizada, y entregadas posteriormente para la exposición y conocimiento de la región en el Centro de Museos de la Universidad de Caldas.

En el caso de Pacífico Tres hemos rescatado:

- **55 sitios arqueológicos** en 64 kilómetros entre La Manuela, Irra y el Túnel Tesalia
- **35.7 toneladas** de material arqueológico fragmentado.
- **4.431 piezas de colección arqueológica** de diversos materiales.
- **16.781 muestras** de evidencias paleoambientales.
- **743 restos óseos** humanos.

Estas piezas, además de contar historias, relatan la cronología de las civilizaciones y rescatan la memoria de nuestros antepasados. Gracias a estos hallazgos arqueológicos, las generaciones actuales y futuras sabremos de dónde venimos.

■ Editorial

Ahora usted se preguntará, ¿qué hace Pacífico Tres con ese material? para nosotros es un orgullo contarle que la historia y el patrimonio cultural que representan estos hallazgos, se quedan en nuestra región.

A través de un convenio con la Universidad de Caldas estos hallazgos continuarán en el departamento de Caldas, de esta manera, la comunidad científica y académica podrá acceder a esta colección de piezas arqueológicas, dinamizando los procesos de investigación científica, enriqueciendo el patrimonio cultural, natural y ambiental de la nación y la región.

Esta iniciativa, ha contado con el apoyo de la Gobernación de Caldas, la Asamblea Departamental, el municipio y el Concejo de Manizales, el Sistema Universitario de Manizales (SUMA), el Comité Intergremial de Caldas y la ANDI, fuerzas vivas de la región que en su momento se unieron para pedirle al Gobierno Nacional, y en especial al Instituto Colombiano de Antropología e Historia ICANH que permitieran la tenencia de las piezas encontradas, a la Universidad de Caldas.

¿Por qué la Universidad de Caldas?

Con 25 años de historia, y un lugar que reúne los fondos patrimoniales de las colecciones de arqueología, geología, paleontología y naturalística más importantes de la región, el Centro de Museos de la Universidad de Caldas es el lugar propicio para la tenencia de estas piezas, donde la academia y la comunidad en general podrán disfrutar de estos hallazgos, producto del proceso de arqueología preventiva realizado para el desarrollo de las obras del proyecto de infraestructura Pacífico Tres.

Con el convenio Pacífico Tres – Universidad de Caldas, se garantizarán las condiciones de seguridad apropiadas para el adecuado resguardo del patrimonio arqueológico, y en un futuro la comunidad científica, académica y el público en general disfrutarán de la herencia cultural de nuestros antepasados en un museo virtual y físico donde reposarán estas piezas.

Ahora, cuando usted transite por nuestra vía concesionada, seguramente la mirará con otros ojos y entenderá que los proyectos de infraestructura no sólo transforman la economía y progreso de las regiones, sino también la cultura y la historia de nuestro país

Santiago Pérez Buitrago

Gerente General
Concesión Pacífico Tres

Arqueología

en la Concesión Pacífico Tres,
un encuentro entre humanos
del pasado y el presente

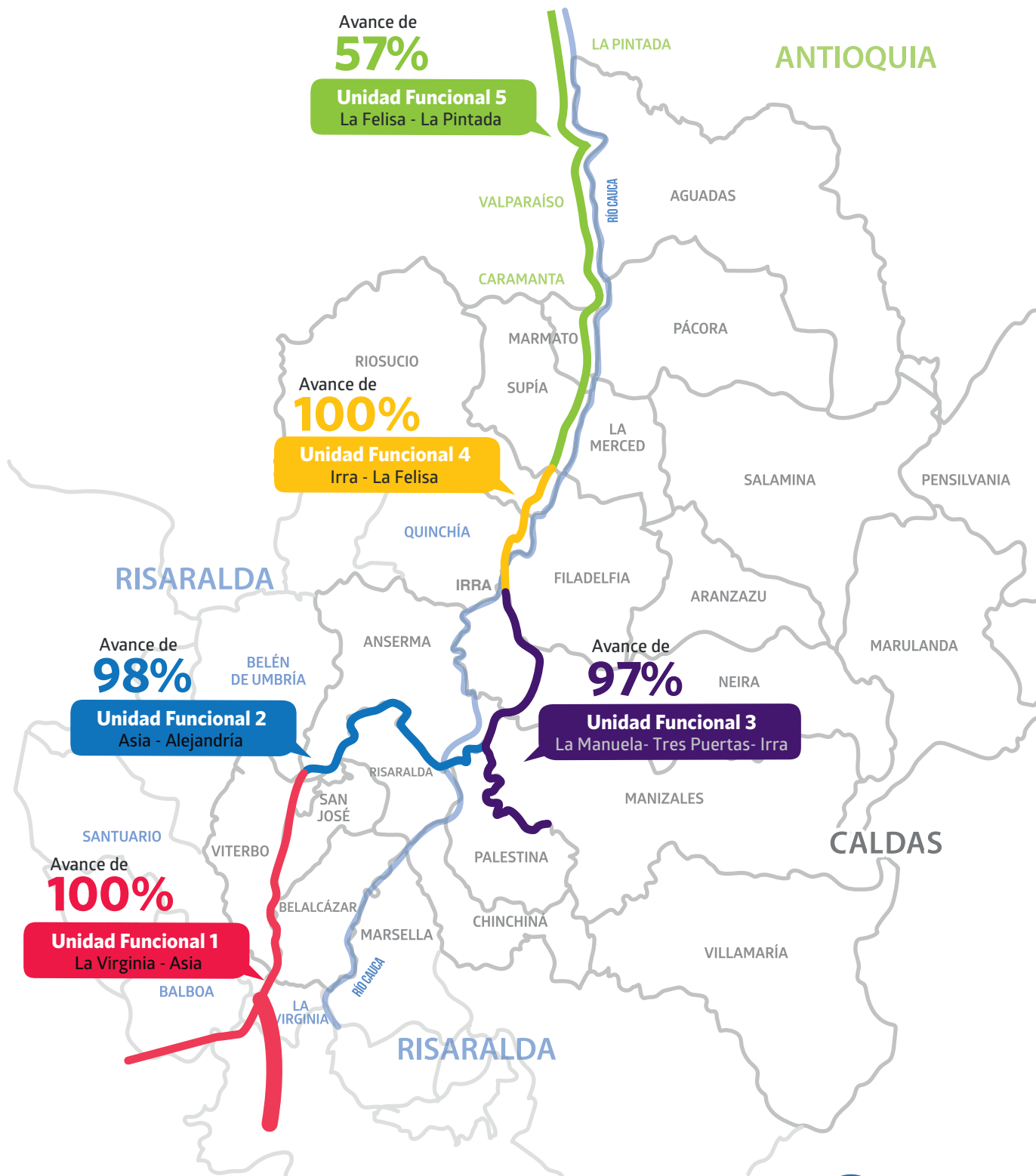


Pedestal para recipientes.

*Elaborado en cerámica, presenta
decoraciones geométricas y pinturas
de aplicación positiva y negativa.*

Avance de obra

* Corte a julio de 2021



Concesión Pacífico Tres

■ Avance de Obra

89%



Así avanzan nuestras obras



■ Avance de Obra

Entérate de los valores de pago en las casetas de peajes de nuestra concesión (Acapulco, Supía e Irra) durante el 2021

Conoce las tarifas en las estaciones de **Acapulco, Supía e Irra:**

SUPÍA								
I	II	III	IV	V	EA	ER	EG	EC
\$8.700	\$9.500	\$20.200	\$25.700	\$29.000	\$9.100	\$8.800	\$6.700	\$7.100
ACAPULCO								
I	II	III	IV	V	VI	VII		
\$12.000	\$14.800	\$14.800	\$14.800	\$35.700	\$44.700	\$51.600		
IRRA								
I	II	III	IV	V	VI	VII		
\$12.000	\$14.900	\$14.900	\$14.900	\$35.600	\$44.700	\$51.500		

SUPÍA

- **Categoría I:** automóviles, camperos, camionetas.
- **Categoría II:** buses, busetas y microbuses con eje trasero de doble llanta.
- **Categoría III:** camiones de tres y cuatros ejes.
- **Categoría IV:** camiones de cinco ejes.
- **Categoría V:** camiones de seis ejes.
- **EA:** Eje Adicional.
- **ER:** Eje Remolque.
- **EG:** Eje Grúa.
- **EC:** Eje Cañero.

ACAPULCO E IRRA

- **Categoría I:** automóviles, camperos, camionetas.
- **Categoría II:** buses, busetas y microbuses con eje trasero de doble llanta.
- **Categoría III:** camiones pequeños de dos ejes.
- **Categoría IV:** camiones grandes de dos ejes.
- **Categoría V:** camiones de tres y cuatros ejes.
- **Categoría VI:** camiones de cinco ejes.
- **Categoría VII:** camiones de seis ejes o más.

Ten en cuenta

- * Siempre lleva efectivo disponible y suficiente para el pago, con esto evitas los trancones en las estaciones.
- * El no pago del valor del peaje será sancionado con 8 SMLDV.



Reduce tiempo de espera y evita trancones.

Ahora

Si deseas realizar tus pagos de peaje en línea – pago electrónico (en los peajes de Acapulco e Irra) podrás hacerlo a través de nuestro aliado:

FacilPass

Además, descarga tu ticket de pago electrónico ingresando a nuestro portal web:

<https://www.pacificotrescom/es/peajes/>

Durante tu viaje por nuestra vía concesionada, cuenta con los servicios de la Concesión Pacífico Tres

Solicita los servicios de **carro taller, grúa, inspección vial y ambulancia** llamando a las líneas de atención al usuario:

#793 - 01 8000 423 780 - 321 973 84 70

Operación y Mantenimiento



Carro Taller

Cambio de llantas averiadas, revisión de corriente eléctrica, recarga de baterías, revisión de luces, verificación de aire en las llantas u otro servicio necesario para llegar a tu destino.



Grúa Planchón

Los vehículos varados pueden solicitar asistencia de estos equipos debidamente operados por personal capacitado que lo trasladarán al área segura o centro poblado más cercano.



Ambulancia

En caso de accidente dentro de la vía concesionada acude a este servicio dotado con equipos médicos y personal técnico especializado para recibir atención oportuna en primeros auxilios.

Si realizas el trayecto
La Felisa – La Pintada / La Pintada – La Felisa
Ten en cuenta los horarios de cierre programados



Síguenos en
Twitter **@CierresCP3**
conoce en tiempo real los cierres
y aperturas de la vía.

Lunes a viernes

Cierre total continuo

Inicia: 11:00 a.m.
Termina: 9:00 p.m.

**TU VIDA
VALEMÁS**
NI UNO MÁS

#tuidavalemás

Paso vehicular controlado por un carril según
las condiciones de la vía.
Desde 9:01 p.m.
Hasta 10:59 p.m.

Sábados, domingos y festivos

Paso vehicular alternado por un carril
* Horarios vigentes hasta el 31 de octubre de 2021

Vías alternas

Para cualquier tipo de vehículo
Medellín – La Dorada – Manizales

Vehículos livianos – Menos de 16 toneladas
Manizales – Pácora – Aguadas – La Pintada
La Pintada – Valparaíso – Caramanta – Supía – La Felisa

Concesión Pacífico Tres
quiere que viajes con seguridad
por el corredor vial, por eso
recuerda:

Revisar el
estado de
tu vehículo

No exceder
los límites
de velocidad

No ingerir
bebidas
alcohólicas

Respetar
la señalización
en la vía

Tu Vida Vale Más Ni Uno Más

■ Cierres - Seguridad vial

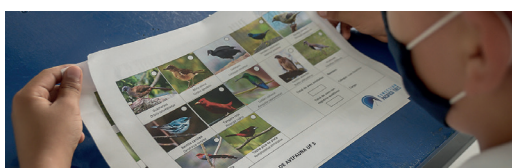


El conocimiento de la biodiversidad: clave en la educación ambiental

Con una jornada de observación y avistamiento de aves comenzó la mañana del pasado 7 de julio para los estudiantes de la Institución Educativa Juan Bautista Betancourt de Riosucio – Caldas, entregada a esta comunidad por la Concesión Pacífico Tres en noviembre de 2020.

A través de técnicas básicas de muestreo y caracterización, los niños tuvieron un acercamiento directo con la avifauna local, interactuando con el medio ambiente, generando no sólo sentido de pertenencia con su entorno, sino también compromiso con su conservación.

Concesión Pacífico Tres, en la ruta del bienestar y el desarrollo



■ Ambiental



Por: Omar Peña - Arqueólogo Director - Concesión Pacífico Tres

La región que habitamos fue escenario de diversas sociedades humanas que dejaron en el paisaje incontables vestigios arqueológicos como testimonio de su cultura. Los restos de los antiguos habitantes yacen ocultos en los terrenos que intervenimos para la construcción de infraestructura vial. Para prevenir daño o afectación al patrimonio arqueológico, que ha existido por miles de años en los suelos y el paisaje, los proyectos de infraestructura realizan programas de arqueología preventiva, antes y durante su construcción bajo la autoridad del Instituto Colombiano de Antropología e Historia (ICANH), con el objetivo de salvaguardar e investigar el patrimonio cultural arqueológico de la nación. Los estudios de arqueología preventiva son investigaciones de carácter científico que buscan contribuir a la reconstrucción y comprensión del pasado humano en las zonas intervenidas por los proyectos de infraestructura. La región del Cauca medio o Quimbaya fue habitada desde hace más de 10 mil años antes del presente por diversos grupos humanos cuya identificación, proceso de desarrollo y cambio sociocultural, son tema de investigación.

Desde 2015 la Concesión Pacífico Tres realiza programas de arqueología preventiva en los terrenos del proyecto, con un equipo de arqueólogos que han realizado rigurosos muestreos y excavaciones arqueológicas detalladas que permitieron detectar numerosos sitios y contextos de ocupación y actividad humana prehispánica, con miles de instrumentos y piezas arqueológicas, que son objeto de análisis detallados, que abordan evidencias como: restos óseos humanos, artefactos tallados y pulidos en diversas rocas, vasijas e instrumentos manufacturados en cerámica con ricas decoraciones incisas y pintadas, variados restos



botánicos de semillas y frutos que dan cuenta de su economía y explotación agrícola, entre muchas otras evidencias de cultura material.

A partir de agosto de 2021, mediante un acuerdo entre la Concesión Pacífico Tres y la Universidad de Caldas, se construirá, con fondos de la concesión, un laboratorio de arqueología en las instalaciones de la universidad, lugar en el cual el grupo de arqueología del proyecto se trasladará para continuar las labores de análisis de evidencias hasta concluir la investigación de los programas de arqueología preventiva. Una vez concluidos los estudios, el conjunto de patrimonio arqueológico será dado en tenencia a la Universidad de Caldas – Centro de Museos, bajo autorización del ICANH, con lo cual el concesionario cumplirá con los programas de arqueología preventiva requeridos para el cumplimiento del contrato ante la Agencia Nacional de Infraestructura ANI y se garantizará la adecuada protección del patrimonio cultural arqueológico.



Equipo Arqueología de rescate Concesión Pacífico Tres

■ Arqueología



El puente sobre el Río Cauca,

del proyecto **Autopista al Mar 1** registra una ejecución del 81%



En los límites de los municipios de Sopetrán y Santa Fe de Antioquia sobresale la construcción del nuevo puente sobre el río Cauca, una estructura de 426 metros de longitud que hace parte del proyecto de cuarta generación (4G) Autopista al Mar 1, concesionado por la Agencia Nacional de Infraestructura (ANI).

Esta megaobra, que ya alcanza un 81% de avance, permitirá unir a Medellín con el Urabá antioqueño hacia el noroccidente del país y conectar los municipios aledaños. Actualmente se desarrollan actividades de fabricación de barandas y bordillos.

Su inversión asciende a \$75.000 millones y se espera que entre en funcionamiento en el segundo trimestre del 2022, una vez finalicen las obras de la unidad funcional 2 correspondientes al tramo de calzada entre San Jerónimo y Santa Fe de Antioquia.

“Luego de un año y medio de trabajos vemos los avances en esta obra que es de gran importancia para el departamento de Antioquia y un referente para la ingeniería colombiana, pues mejora la conectividad, genera empleo y trae desarrollo a la región. Asimismo, nos acerca a la meta de entregarle al país obras modernas y seguras”, dijo la ministra de Transporte, **Ángela María Orozco**.

En Mar 1 sobresale también la construcción del segundo tubo del **Túnel de Occidente**, una obra de 4,6 kilómetros de longitud que es fundamental para conectar el Valle de Aburrá con el occidente y el suroeste antioqueño y que muestra un avance en sus obras del 87%.

Este proyecto cuya inversión es de \$1.8 billones ha generado a la fecha **2.100 empleos**, las obras contemplan la construcción de la segunda calzada y el mejoramiento de la existente entre Medellín y Santa Fe de Antioquia, la rehabilitación entre Santa Fe de Antioquia y Peñalisa, municipio de Salgar, además del mantenimiento y operación del corredor existente entre Santa Fe de Antioquia y Cañasgordas.



Dulce de mi tierra

“El blanqueado”

A sus 58 años, Doña Flor María Tapasco es una mujer incansable, ha sacado a sus hijos adelante, gracias a las ventas de dulces típicos regionales que comercializa hace 40 años.

Pero para Doña Flor no fue suficiente con comercializar las delicias que propios y visitantes degustan en su negocio, en ella se despertó el espíritu emprendedor de fabricar el tradicional “blanqueado”, un dulce popular de elaboración artesanal tipo confitura, al cual se le agrega crocancia a través de pequeños trozos de corozo.

El lugar elegido para comenzar esta producción fue su casa. Fueron varias las dificultades y pérdidas económicas que tuvo que acumular para llegar al nivel de experiencia óptimo que le permitiera ofrecer a su clientela un exquisito producto, digno de venderse con orgullo en su negocio.

La producción de blanqueados de Doña Flor ocurre cada 20 días con la ayuda de seis personas entre familiares y empleados, quienes fabrican el producto en seis presentaciones diferentes.



“Me doy el lujo de decir que soy la única que realiza el producto artesanal en la vivienda para venderlo en el negocio”.

Flor María Tapasco, 40 años.

Vereda Palma Sola - Municipio de Supía

Cuando llega el día de producción, Doña Flor se levanta a las 4:00 a.m. comenzando con los quehaceres de su hogar como de costumbre, desde su aseo personal hasta la alimentación de sus mascotas. Cuando el reloj marca las 5:55 a.m. empieza las labores de fabricación del producto, con los siguientes pasos:

■ Paso 1:

Pone en el “fondo” (paila) con candela, entre ocho a diez atados de panela.

■ Paso 2:

Quiebra las panelas con un martillo, le agrega una medida de agua y se pone a derretir de 30 a 35 minutos la cocha (panela derretida).

■ Paso 3:

Se deposita la mezcla en una plancha y se deja reposar durante diez minutos.

■ **Paso 4:** Concluido el reposo, una guadua es anclada a la pared para envolverla con la mezcla, mientras se estira con movimientos envolventes para y blanquear el producto.

■ Paso 5:

Una vez toma el color y textura correcta se arman los dulces manualmente en diferentes tamaños, se adicionan corozos en la parte superior y se empacan en bolsas transparentes.

■ Paso 6:

El producto terminado se ubica en una superficie plana hasta el día siguiente.

Ahora sí, producto listo para vender y consumir.

En nuestras Oficinas de Atención al Usuario



Ubicación

Oficina Principal:

Manizales: Calle 77 # 21-43, barrio Milán.

Oficinas satélite:

Unidad Funcional 2:

Vereda El Palo (vía al municipio de Risaralda)

Unidad Funcional 3:

Área de servicio La Caucana (Vía Manizales – Irra) PR 36+300

Unidad Funcional 5:

Puerto Nuevo PR 67+720



Entrega tu hoja de vida.



Radica tus peticiones, quejas, reclamos y solicitudes.



Infórmate acerca del proyecto Concesión Pacífico Tres.

Oficinas móviles:

Unidad Funcional 3:

Sector Kilómetro 41 (margen izquierda -sentido Manizales- Irra) PR 10+350

Unidad Funcional 5:

La Pintada (vereda La Bocana) PR 103+700



www.pacificotres.com



Concesión Pacífico Tres



@pacificotres



contactenos@pacificotres.com

Tu salud y tu bienestar están primero

#LaConcesiónTeVacuna

Como un compromiso con la responsabilidad social, el bienestar, la salud, y la disminución de contagios de la COVID-19 en el área de influencia de nuestras obras, iniciamos el programa de vacunación para nuestros colaboradores.

El proceso está dirigido a los colaboradores que aún no han sido priorizados en las etapas de vacunación del Gobierno Nacional; colaboradores menores de 40 años, sin comorbilidades y que no hayan padecido COVID-19 durante los últimos 90 días.

Muy pronto el 100% de nuestro talento humano estará inmunizado.

Conoce más acerca de la Concesión Pacífico Tres en

Televisión:

Programa "En La Senda"

Agosto 29 - Septiembre 26 - Octubre 31
12:30 p.m. por el canal Telecafé.

Radio:

Programa "En La Senda"

Agosto 25 - Septiembre 29 - Octubre 27
4:00 p.m.

UM FM 101.2 FM

Inmaculada Estéreo en Aguadas 93.1

Brisa FM 93.1 FM

Anserma Estéreo 102.5 FM

Azúcar Estéreo 104.1 FM

¿Nos necesitas?

Llámanos al **#793**

o a las líneas

01 8000 423 780

321 973 84 70



Ambulancia



Carro Taller



Grúa